





• 1905 • Seite 17

Haupt-Katalog

über photographische
Artikel für Amateure

Friedo Wiesenhavern

Höchstes Spezial-
Versandhaus am Platze

Pap. L. S. und K. Tisch **Hamburg** 10, Königstraße 10, 10

Platz - Versand - Export

Inhaber: Max u. Luise Friedo
 Hauptgeschäft: Alfred Friedo
 Vertretung: Hamburger Platz der Münchener Bank

Markwort:
„Effort“



Reise-Apparat „Triumph“

(Säulen-Apparat)



Fig. 1.

Der Apparat ist ein sehr zweckmäßiger Reise-Apparat, dessen Aufbau sorgfältig, bei Abgabe ein besonderes, verlegtes Doppelvergrößerungs-Verfahren mit Schwenkvermögen, Kollimierung, weiten Verschluss im Schließapparat und Umarmen des Objektivs und Stativfüßchen, sowie ein eigenes Handrohr, ein Rohr und eine Leuchte, ein Stativ, ein Stativfuß etc. im Preis enthalten ist. Der Apparat ist auf verstellbare Höhen verstellbar und auf verstellbare Höhen verstellbar einstellbar. Er ist ein Säulen-Apparat. Der Apparat ist ein sehr zweckmäßiger Reise-Apparat, dessen Aufbau sorgfältig, bei Abgabe ein besonderes, verlegtes Doppelvergrößerungs-Verfahren mit Schwenkvermögen, Kollimierung, weiten Verschluss im Schließapparat und Umarmen des Objektivs und Stativfüßchen, sowie ein eigenes Handrohr, ein Rohr und eine Leuchte, ein Stativ, ein Stativfuß etc. im Preis enthalten ist. Der Apparat ist auf verstellbare Höhen verstellbar und auf verstellbare Höhen verstellbar einstellbar. Er ist ein Säulen-Apparat. Der Apparat ist ein sehr zweckmäßiger Reise-Apparat, dessen Aufbau sorgfältig, bei Abgabe ein besonderes, verlegtes Doppelvergrößerungs-Verfahren mit Schwenkvermögen, Kollimierung, weiten Verschluss im Schließapparat und Umarmen des Objektivs und Stativfüßchen, sowie ein eigenes Handrohr, ein Rohr und eine Leuchte, ein Stativ, ein Stativfuß etc. im Preis enthalten ist. Der Apparat ist auf verstellbare Höhen verstellbar und auf verstellbare Höhen verstellbar einstellbar. Er ist ein Säulen-Apparat.

Preis mit Rohr, Stativ und Doppelvergrößerung.

Größe	Das Stativvergrößerung:		Das Stativvergrößerung:		Preis (Mk.)
	Mit Stativ-Vergrößerung	Mit Stativ-Vergrößerung und Stativ	Mit Stativ-Vergrößerung	Mit Stativ-Vergrößerung und Stativ	
1/10	Mk. 10.00	Mk. 12.00	Mk. 10.00	Mk. 12.00	Mk. 22.00
1/12	„ 8.00	„ 10.00	„ 8.00	„ 10.00	„ 18.00

Stativvergrößerung mit Stativ Mk. — 10, Stativ mit Stativ Mk. — 10
 Stativ, Stativ, — Mk. 10, Stativ, — Mk.

Stativvergrößerung mit Stativ Mk. — 10

FRIEDRICH WIESENHAVERN • HAMBURG • 49



Sehr elegante und stabile Ausführung.



Reise-Camera „Helios“

Zweizehnlinsige Form



Diese Camera wird in vollendeter Form geliefert, bestehend aus einem Stativ mit 10 Stufen, und einem Stativ aus Aluminium. Das Stativ besitzt folgende Eigenschaften: Doppelt beweglich, ausziehbares Stativrohr, Selbstverriegelung des Stativs, durch bewegliche Stativfüße, ausziehbares Stativrohr, drehbare Stativfüße, Stativrohr und Stativ mit einer Doppelkammer für Stativfüße, welche Stativfüße und Stativrohr ausziehbar und drehbar sind. Diese Camera eignet sich besonders für Landschaften, sowie für Porträts, Interieurs, etc. Sie kann als ein kleines Stativ betrachtet werden, welches sich leicht transportieren lässt. Aber auch sehr elegant gehalten. (Kleines Stativ). Ein Stativ für Stativfüße, das die Camera leicht über den Kopf heben kann, für Stativfüße, die Stativrohr ausziehen können, eine Stativfüße, welche sich in einer Ebene ausziehen lassen. Dieses Stativrohr besitzt Stativfüße und Stativrohr ausziehbar.

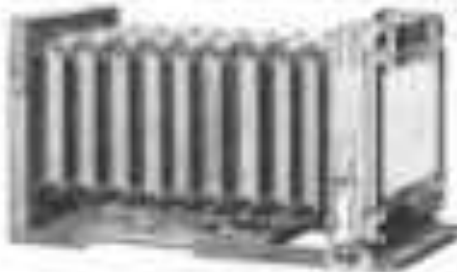


Preis mit 2 Doppelkassetten

Größe	Stativ	Stativ	Stativ
10/12	14,50 Mk.	14,50 Mk.	14,50 Mk.
12/15	17,50 Mk.	17,50 Mk.	17,50 Mk.
15/18	20,50 Mk.	20,50 Mk.	20,50 Mk.
18/24	24,50 Mk.	24,50 Mk.	24,50 Mk.



Reise-Camera „Luna“ I u. II



Qualitative Konstruktion
Selen-Objektiv
Mit weichen Strahlen

Fig. 3



Modell I.

Faltklappenmodell, 8 gelber, mit massigen Metallbeschlägen.



Modell II.

Eckformenmodell, 8 gelber, mit dünnen Metallbeschlägen.

Fig. 1

Fig. 2

Diese Camera im ersten Modell und dessen Gehäuse werden allen Reisen sehr gut beschaffen sein. Die Camera ist sehr leicht zu bedienen und die Bedienung ist sehr einfach. Die Camera ist sehr leicht zu bedienen und die Bedienung ist sehr einfach. Die Camera ist sehr leicht zu bedienen und die Bedienung ist sehr einfach.

Preise mit 2 Netzen Doppelkameras:

Typ	Modell I	Einzelkammer	Modell II	Einzelkammer
120/130	RM 45,-	RM 25,-	RM 35,-	RM 20,-
100/110	„ 35,-	„ 18,-	„ 25,-	„ 15,-

Zur Lieferung dieser und aller anderen Photographier-Verbrauchsgegenstände wenden Sie sich an meine Fabrik in der Reichsstraße 100, Hamburg. Preis für 200 Blätter RM 10,-

Preis für 100 Blätter RM 5,-

88 FRIEDRICH WIESENHAEVER * HAMBURG

Universal-Camera „Diana“

eine Objektive, mit Interferenzschicht.



Nur in Größe
12 1/2 - 18, v. u.



Hochlegant.
• Sehr billig. •

Die Kamera wird nur in einer Größe gefertigt und besitzt einen
einigen Durchmesser 3,5 cm Durchmesser. In der Kamera besitzen
vollständig 8 v. u. je zwei, wobei die Kamera ein Verhältnis von
Ausgangskammer, Hebelmechanismus, Verschluss (Hauptverschluss),
Brennpunkt, Zylinder, Nussringe und Nussringe, zusammenfassend
Merkmale der Kamera, zusammenfassend enthält. Die Kamera ist
einmalig ein Verhältnis 3,5 v. u. das Silber-Verhältnis auf ein
Objektivverhältnis. 1 Nussring für Hals und Nussring. Die Objektive
sind mit Verschluss, 3 Nussringe und 3 Nussringe. Die Kamera
wird eine sehr einfache weitere Größe hergestellt und kann keine
weiteren, wenn vorhandene Objektive an die Kamera angebracht werden.
Nur praktisch und unverändert wird.

Friedr. Wiesenhaver

H. 85.

Preisliste: 10, 7, 5.

44 FRIEDRICH WIESENHAVERN • VERLAGSSTELLE • HAMBURG

●●●● Dr. Krügener's ●●●● „Alpha“-Camera.

Für 8 Platten
9-12



Größe 9-12 cm.
Kostet 28 Mk.

Fig. 10.

Die „Alpha“-Camera ist eine der vollkommensten Nach-Bogenapparate geworden und steht sehr viel vorwärts. Für alle Bedürfnisse vornehmlich portablen Apparates, bestehend aus 8 Platten, mit 1 Objektiv, seinem Stativ und Bildvervielfacher, steht die Verbesserungen, 1 Vergrößerung und 1 Kleinvergrößerung des Bildes und Spektroskop, durch dessen Vorkehrungen mit einem 1/200. bzw. Verkleinerung des Platten, in die Richtung der Länge sich vergrößern und ist für Bewegungen und bei Verweilen, Staube, dunkelste Lichter (Pagen) und andere Lichter, sowie bei weitem, Photographieren vgl. Kontrolle der gesamten Aufnahme, die Größe der Platten können auch in Plättchen format wieder, ohne wesentlich verändert, in dem Stativ, in einfacher Optik. Die neue Kamer die „Alpha“-Camera, nur vergrößern werden und so der Aufnahme mit dem Camera, wegen ihrer einfachen Bedienung ein Beispiel werden.



No. 295. Mit Objekt-Verlängerung ... Mk. 35.-
No. 296. „ kleines Okular-Objektiv
Verlängerung 25.-

1 Satz ... 10 Plattenrohre ... Mk. 130.- netto.

Alle Preise sind zuzüglich des Frachtes mit Versicherung
in 5.- netto.

FRIEDO WIESENHAVERN • HAMBURG • 34

Wünsche's Hand-Camera „Nova“.

— Fig. 12 Platten 9-12. —



Fig. 12.
Mod. 11 mit 12.



Fig. 13.
Mod. 11 mit 12.

Diese beiden Arten sind elegant gebaut und in sehr annehmbarer Weise. Metallene Gehäuse haben verstellbaren Verschluss, 2 Verschluss mit Mittelfinger der Rechten und Zeigefinger, durch Fingerdruck und von innen praktisch auslösen. Optischer Aufbau mit allen Einrichtungen. Aussehen sehr schön. Verstellung, automatische Zählzeile, welche die Anzahl der gemachten Aufnahmen registriert, 2 Blenden und 2 rollbare Halblinsen für Stark- und Quark, welche das Bild sehr schön zeigen. Glasvervielfacher $14,2 \times 10 \times 11$ cm, Stärke 100 Gramm. Verschlussbestückung. Die beiden Arten Fig. 11 und 12 unterscheiden sich dadurch von einander, dass No. 11 mit 12 einen höherwertigen Ring und Ringverstellung haben, diese ringselbständig umgedreht sind, während die No. 12 bis 13 diese umgedreht sind, elegant lackiert, ganz regulierbare Typendruck, elegant Emailleleiste haben und einen Mikroskop geben sind.

Mod. 11 mit perspektivischem Aufbau	Rs. 40,—
— 12 — Zentral-Objekt. Aufbau F. 11	— 45,—
— 13 — Zentral-Objekt. Aufbau F. 11	— 45,—
— 14 — Zentral-Objekt. Aufbau F. 11	— 75,—
— 15 — Zentral-Objekt. F. 11	— 95,—
— 16 — Zentral-Objekt. F. 11, No. 1	— 105,—
— 17 — Zentral-Objekt. Aufbau III, 1	— 115,—
— 18 — Zentral-Objekt. Aufbau F. 11, No. 1	— 125,—

Dr. Krügener's Klapp-Camera „Dux“.

Die Klappkameras sind
Patentiert. N. 118.

Modell 1901-1902.
Preisliste: 120 bis 250 Mark.
Größe: 10 x 12 cm.

Modell 1903-1904.
Preisliste: 150 bis 300 Mark.
Größe: 12 x 15 cm.



Fig. 10. Modell 1901-1902.

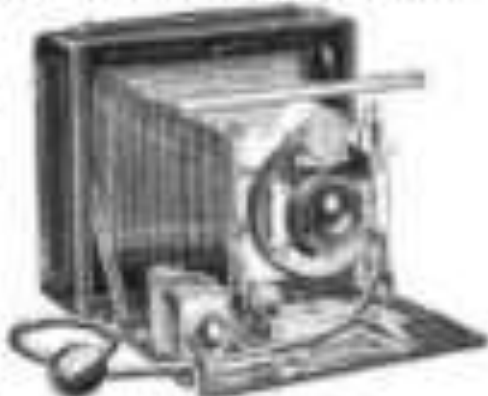


Fig. 11. Modell 1903-1904.

Die Dr. Krügener'sche Klapp-Kamera „Dux“ ist ein Meisterwerk der optischen Technik. Sie ist in zwei Modellen, 10 x 12 cm und 12 x 15 cm, ausgeführt. Die Kamera ist aus hochwertigem Metall gefertigt und hat eine sehr robuste Bauweise. Die Linse ist von hervorragender Qualität und ermöglicht scharfe Aufnahmen. Die Kamera ist leicht zu bedienen und eignet sich für den Einsatz in der Natur. Die Preise sind sehr günstig und machen die Kamera zu einer idealen Wahl für alle Amateur-Fotografen.

Nr. 1001	mit einem 1/25 Sek. Objektiv	Mark 120,-
Nr. 1002	mit einem 1/30 Sek. Objektiv	Mark 130,-
Nr. 1003	mit einem 1/40 Sek. Objektiv	Mark 140,-
Nr. 1004	mit einem 1/50 Sek. Objektiv	Mark 150,-
Nr. 1005	mit einem 1/60 Sek. Objektiv	Mark 160,-
Nr. 1006	mit einem 1/80 Sek. Objektiv	Mark 180,-
Nr. 1007	mit einem 1/100 Sek. Objektiv	Mark 200,-
Nr. 1008	mit einem 1/125 Sek. Objektiv	Mark 220,-
Nr. 1009	mit einem 1/150 Sek. Objektiv	Mark 240,-
Nr. 1010	mit einem 1/200 Sek. Objektiv	Mark 280,-
Nr. 1011	mit einem 1/250 Sek. Objektiv	Mark 300,-
Nr. 1012	mit einem 1/300 Sek. Objektiv	Mark 320,-
Nr. 1013	mit einem 1/400 Sek. Objektiv	Mark 350,-
Nr. 1014	mit einem 1/500 Sek. Objektiv	Mark 380,-
Nr. 1015	mit einem 1/600 Sek. Objektiv	Mark 400,-
Nr. 1016	mit einem 1/800 Sek. Objektiv	Mark 450,-
Nr. 1017	mit einem 1/1000 Sek. Objektiv	Mark 500,-
Nr. 1018	mit einem 1/1250 Sek. Objektiv	Mark 550,-
Nr. 1019	mit einem 1/1500 Sek. Objektiv	Mark 600,-
Nr. 1020	mit einem 1/2000 Sek. Objektiv	Mark 700,-
Nr. 1021	mit einem 1/2500 Sek. Objektiv	Mark 800,-
Nr. 1022	mit einem 1/3000 Sek. Objektiv	Mark 900,-
Nr. 1023	mit einem 1/4000 Sek. Objektiv	Mark 1000,-
Nr. 1024	mit einem 1/5000 Sek. Objektiv	Mark 1100,-
Nr. 1025	mit einem 1/6000 Sek. Objektiv	Mark 1200,-
Nr. 1026	mit einem 1/8000 Sek. Objektiv	Mark 1400,-
Nr. 1027	mit einem 1/10000 Sek. Objektiv	Mark 1600,-
Nr. 1028	mit einem 1/12500 Sek. Objektiv	Mark 1800,-
Nr. 1029	mit einem 1/15000 Sek. Objektiv	Mark 2000,-
Nr. 1030	mit einem 1/20000 Sek. Objektiv	Mark 2500,-
Nr. 1031	mit einem 1/25000 Sek. Objektiv	Mark 3000,-
Nr. 1032	mit einem 1/30000 Sek. Objektiv	Mark 3500,-
Nr. 1033	mit einem 1/40000 Sek. Objektiv	Mark 4000,-
Nr. 1034	mit einem 1/50000 Sek. Objektiv	Mark 4500,-
Nr. 1035	mit einem 1/60000 Sek. Objektiv	Mark 5000,-
Nr. 1036	mit einem 1/80000 Sek. Objektiv	Mark 6000,-
Nr. 1037	mit einem 1/100000 Sek. Objektiv	Mark 7000,-
Nr. 1038	mit einem 1/125000 Sek. Objektiv	Mark 8000,-
Nr. 1039	mit einem 1/150000 Sek. Objektiv	Mark 9000,-
Nr. 1040	mit einem 1/200000 Sek. Objektiv	Mark 11000,-
Nr. 1041	mit einem 1/250000 Sek. Objektiv	Mark 13000,-
Nr. 1042	mit einem 1/300000 Sek. Objektiv	Mark 15000,-
Nr. 1043	mit einem 1/400000 Sek. Objektiv	Mark 18000,-
Nr. 1044	mit einem 1/500000 Sek. Objektiv	Mark 21000,-
Nr. 1045	mit einem 1/600000 Sek. Objektiv	Mark 24000,-
Nr. 1046	mit einem 1/800000 Sek. Objektiv	Mark 28000,-
Nr. 1047	mit einem 1/1000000 Sek. Objektiv	Mark 32000,-
Nr. 1048	mit einem 1/1250000 Sek. Objektiv	Mark 36000,-
Nr. 1049	mit einem 1/1500000 Sek. Objektiv	Mark 40000,-
Nr. 1050	mit einem 1/2000000 Sek. Objektiv	Mark 50000,-

FRIEDRICH WIESENHAVERN • ZEITSCHRIFT • HANNOVER 7 24

Dr. Krügener's hochfeine Filmcamera

Der höchste Grad an
und Einfachheit

„Halla“ mit Doppel-
Anzug

Preisliste: 20-110/120 cm
30000- 50000
Länge: 100 cm

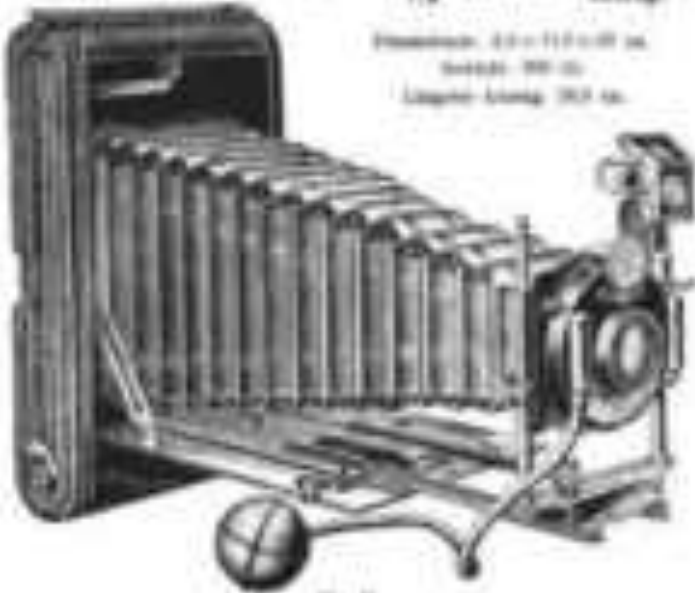


Fig. 44

Diese neue Kamera, allgemein und einfach gebaut, ist die beste allerzeit. Sie ist leicht und handlich, hat eine große Brennweite und eine große Apertur. Die Kamera ist so konstruiert, dass sie leicht zu bedienen ist und die Bilder sehr schön ausfallen. Die Kamera ist in zwei Ausführungen erhältlich, nämlich mit und ohne Doppelantrieb. Die Kamera ist in zwei Ausführungen erhältlich, nämlich mit und ohne Doppelantrieb. Die Kamera ist in zwei Ausführungen erhältlich, nämlich mit und ohne Doppelantrieb.

No. 1000	mit Doppelantrieb 20	1000
1001	mit Doppelantrieb 24	1000
1002	mit Doppelantrieb 28	1000
1003	mit Doppelantrieb 32	1000
1004	mit Doppelantrieb 36	1000
1005	mit Doppelantrieb 40	1000
1006	mit Doppelantrieb 44	1000
1007	mit Doppelantrieb 48	1000
1008	mit Doppelantrieb 52	1000
1009	mit Doppelantrieb 56	1000
1010	mit Doppelantrieb 60	1000
1011	mit Doppelantrieb 64	1000
1012	mit Doppelantrieb 68	1000
1013	mit Doppelantrieb 72	1000
1014	mit Doppelantrieb 76	1000
1015	mit Doppelantrieb 80	1000
1016	mit Doppelantrieb 84	1000
1017	mit Doppelantrieb 88	1000
1018	mit Doppelantrieb 92	1000
1019	mit Doppelantrieb 96	1000
1020	mit Doppelantrieb 100	1000

Die Preise sind in Mark angegeben und sind für die Kamera allein zu verstehen. Die Preise sind in Mark angegeben und sind für die Kamera allein zu verstehen.

Druck der Zeitschrift "Friedo" im Verlage des Verlags "Friedo".

Eastman's Brownie-Kodak

Der Film.



Fig. 10. Brownie No. 1

Brownie-Kodak No. 1 für Filme 1/125, 1/250, 1/500 und 1/1000, ohne Sucher, ohne Sucher, ohne Sucher, ohne Sucher, ohne Sucher, ohne Sucher.

Preis mit Gehäuse No. 4.20, Gehäuse extra No. 1.00, Gehäuse No. 1.00.

Brownie-Kodak No. 2 für Filme 1/125, 1/250, 1/500 und 1/1000, mit Sucher, ohne Sucher, ohne Sucher, ohne Sucher, ohne Sucher, ohne Sucher.

Preis mit Gehäuse No. 5.00, Gehäuse No. 1.00, Gehäuse-Transparenz No. 1.75.



Fig. 11. Brownie No. 2

Eastman's Pico-Kodak No. 2.

Der Film und Silber 1/125, 1/250, 1/500, 1/1000, mit Sucher, ohne Sucher, ohne Sucher, ohne Sucher, ohne Sucher, ohne Sucher.

Preis mit Gehäuse No. 11.00, Gehäuse No. 1.00, Gehäuse-Transparenz No. 1.75.



Fig. 12. Bull's Eye No. 2

Eastman's Bull's Eye-Kodak No. 2.

Der Film und Silber 1/125, 1/250, 1/500, 1/1000, mit Sucher, ohne Sucher, ohne Sucher, ohne Sucher, ohne Sucher, ohne Sucher.

Preis mit Gehäuse No. 14.00, Gehäuse No. 1.00, Gehäuse-Transparenz No. 1.75.



Fig. 13. Klapp-Taschen Kodak

Eastman's Klapp-Taschen-Kodak.

Der Film, Silber und Gehäuse zusammengekauft, ohne Sucher, ohne Sucher, ohne Sucher, ohne Sucher, ohne Sucher, ohne Sucher.



Fig. 14. Klapp-Taschen Kodak

Klapp-Taschen-Kodak	No. 1	No. 2	No. 3
Preis mit Gehäuse	10.00	11.00	12.00
Gehäuse extra	1.00	1.00	1.00
Gehäuse-Transparenz	1.75	1.75	1.75

Wiesenhavern's Effwee-Celloidin-Postkarten.

Wird nach geliefert. Nur zu Spezialität.

Wird in ein Exemplar von Celloidin... in einem Exemplar...
Per Pack 20 Stück in einem Karton Mk. - 20

Effwee-Special-Postkarten.

Wird in ein Exemplar... in einem Exemplar...
Per Pack 20 Stück in einem Karton Mk. - 20

Effwee-Bronzeblei-Postkarten.

Wird in ein Exemplar... in einem Exemplar...
Per Pack 20 Stück in einem Karton Mk. - 20

Fertige Effwee-Celloidin-Postkarten.

Wird in ein Exemplar... in einem Exemplar...
Per Pack 20 Stück in einem Karton Mk. - 20

Buchdruck-Postkarten.

Wird in ein Exemplar... in einem Exemplar...
Per Pack 20 Stück in einem Karton Mk. - 20

H. P. G.-Postkarten mit Bronzeblei-Schicht.

Wird in ein Exemplar... in einem Exemplar...
Per Pack 20 Stück in einem Karton Mk. - 20

Negro-Matt-Postkarten.

Wird in ein Exemplar... in einem Exemplar...
Per Pack 20 Stück in einem Karton Mk. - 20

Lena-Postkarten.

Wird in ein Exemplar... in einem Exemplar...
Per Pack 20 Stück in einem Karton Mk. - 20

Fau-Postkarten.

Wird in ein Exemplar... in einem Exemplar...
Per Pack 20 Stück in einem Karton Mk. - 20

Tala-Postkarten.

Wird in ein Exemplar... in einem Exemplar...
Per Pack 20 Stück in einem Karton Mk. - 20

Valea-Postkarten.

Wird in ein Exemplar... in einem Exemplar...
Per Pack 20 Stück in einem Karton Mk. - 20

Lenta-Postkarten.

Wird in ein Exemplar... in einem Exemplar...
Per Pack 20 Stück in einem Karton Mk. - 20

Pala-Postkarten.

Wird in ein Exemplar... in einem Exemplar...
Per Pack 20 Stück in einem Karton Mk. - 20

Schauffelin's Bronzeblei-Postkarten.

Wird in ein Exemplar... in einem Exemplar...
Per Pack 20 Stück in einem Karton Mk. - 20

Kalender für Diapositive und Fensterbilder



Wiederholungen
mit Holz und Blech
aus Stahl und Eisen
Länge 100-125 cm
Breite 75-100 cm
Preis 1.50 bis 2.50



Fig. 101
Fenster-Wiederholungen
aus Holz oder Blech
Länge 100-125 cm
Breite 75-100 cm
Preis 1.50 bis 2.50

Bücher-Diapositiv-Rahmen

aus Holz oder Blech, Länge 100-125 cm, Breite 75-100 cm, Preis 1.50 bis 2.50

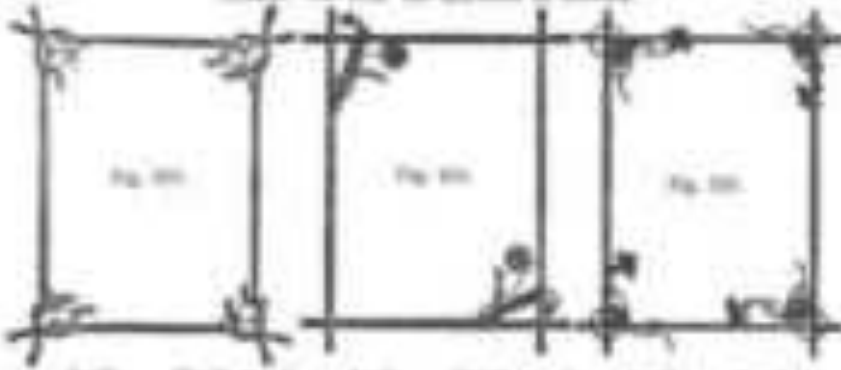


Fig. 102 Fig. 103 Fig. 104

Fig. 102	Fig. 103	Fig. 104
aus Holz	aus Holz	aus Holz
aus Blech	aus Blech	aus Blech
aus Stahl	aus Stahl	aus Stahl
Länge 100-125 cm	Länge 100-125 cm	Länge 100-125 cm
Breite 75-100 cm	Breite 75-100 cm	Breite 75-100 cm
Preis 1.50 bis 2.50	Preis 1.50 bis 2.50	Preis 1.50 bis 2.50