

# Gebr. Herbst Görlitz

Fabrikanten: Gebr. Herbst, Görlitz — Patent Nr. 1147

## Photographische Apparate



## Haupt-Preislifte Nr. 42

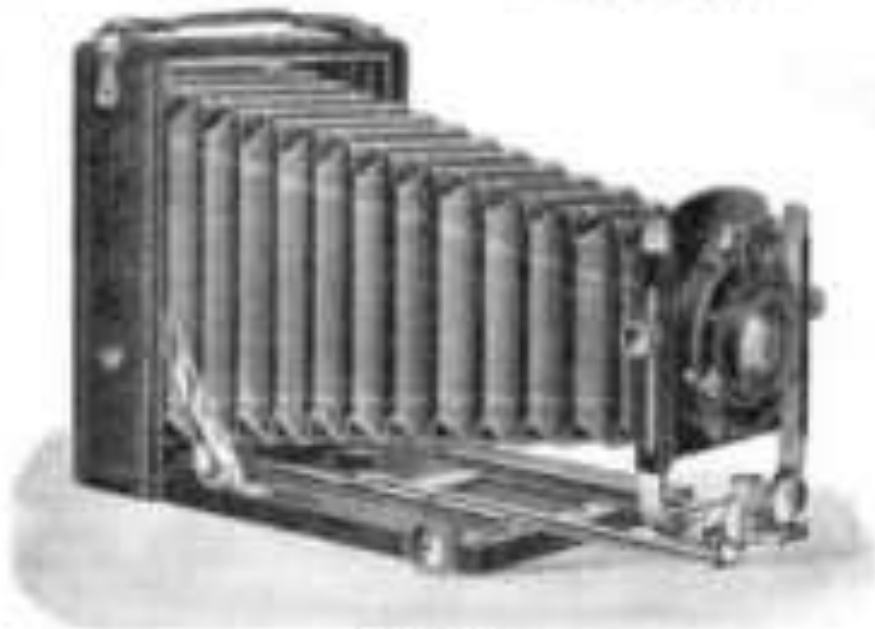
Alle Preise sind in Mark  
und Veranschlagtungen



**„Hellas“** Klapp-Camera für das Format 9 x 12 cm  
 für Platten 9 x 12, sowie Franz-Filmpack

Größe der Camera  
 12 x 15 x 45

Gewicht der Camera  
 ohne Objektive 300 Gramm



Ansicht 25 cm

Gediegene, solide und präzise gearbeitete Camera zu mäßiger Preislage.

„Hellas“ ist eine elegante Klapp-Camera mit Zubehör verstellbar und doppeltem Boden-Ansatz.

Mit dieser Camera wird dem angehenden Amateur, der nicht gleich einen teuren Apparat anschaffen will, etwas außerordentlich Preiswertes geboten.

**Ausstattung:**

Festes Metallgehäuse  
 Schwere Lederhülle  
 Halblein schwarzes Leder  
 Metallfuß, Bewegung verstellbar  
 Objektiveinsatz mit Aluminium  
 Metallring in zwei und vierfach  
 verstellbar  
 Metallring für Stativ- und Tisch-  
 Aufnahme

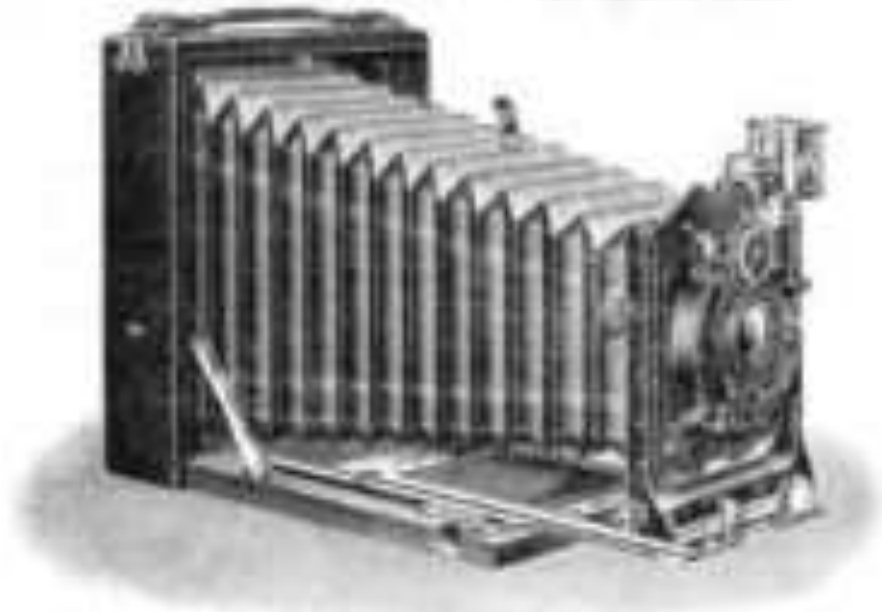
Einrichtung durch Schieber  
 Metallhülle mit Lederhülle  
 Stahl für den Objektiv  
 Verstellbare Stativ- und Tisch-  
 Aufnahme der Camera  
 Compound- oder Drei-Verstellmaß  
 für Stativ- und Tisch-Aufnahmen  
 1 Metallkassette im Etui



**„Perfekt“** Klapp-Camera für das Format 9-12 mm  
 eignet für Platten, sowie Premi-Filmpapier

Größe der Camera  
 114 x 110 x 8 mm

Gewicht der Camera  
 ohne Tisch 200 Gramm



Ansicht 28 mm

Besonders dieser, handliche und leichte Klapp-Camera, die trotz ihres geringen Volumens **doppelt** Auszug besitzt und auch den Gebrauch der Hinterlinse der Objektivs mit 115 mm Brennweite gestattet.

Diese Camera besitzt auch noch den Vorteil, daß man bei dieser Halbkassette, unterfalls Metallkassetten seiner Herstellung ein und derselben Metallreihe gebrauchen kann.

**Ausstattung:**

Fines Selbstkühl-Öl  
 Silbner Lederbeutel  
 Metallische schwarze poliert  
 Metallische Messing verschraubt  
 Objektivhülle in Metallrahmen einseitig  
 in zwei Zahnrad hoch und niedrig  
 verstellbar  
 Auswechselbares Objektiv

Camera-Einstellung durch Zahnrad  
 Halbkassette für Hoch- und Quer-  
 Aufnahme  
 Metallische mit Lederbezug  
 Auswechselbares Brillenstück mit  
 Wimpern  
 Tragegarn der Camera  
 1 Metallkassette im Etui



# „Ideal“ mit dreifachem Boden-Auszug

Klepp-Kassette für die Formate 9 × 12, 10 × 15 und 13 × 18 cm  
 unverschiebbar für Platten, sowie Press-Filmgastis unverschiebbar

Format: 9x12, 10x15 und 13x18 cm

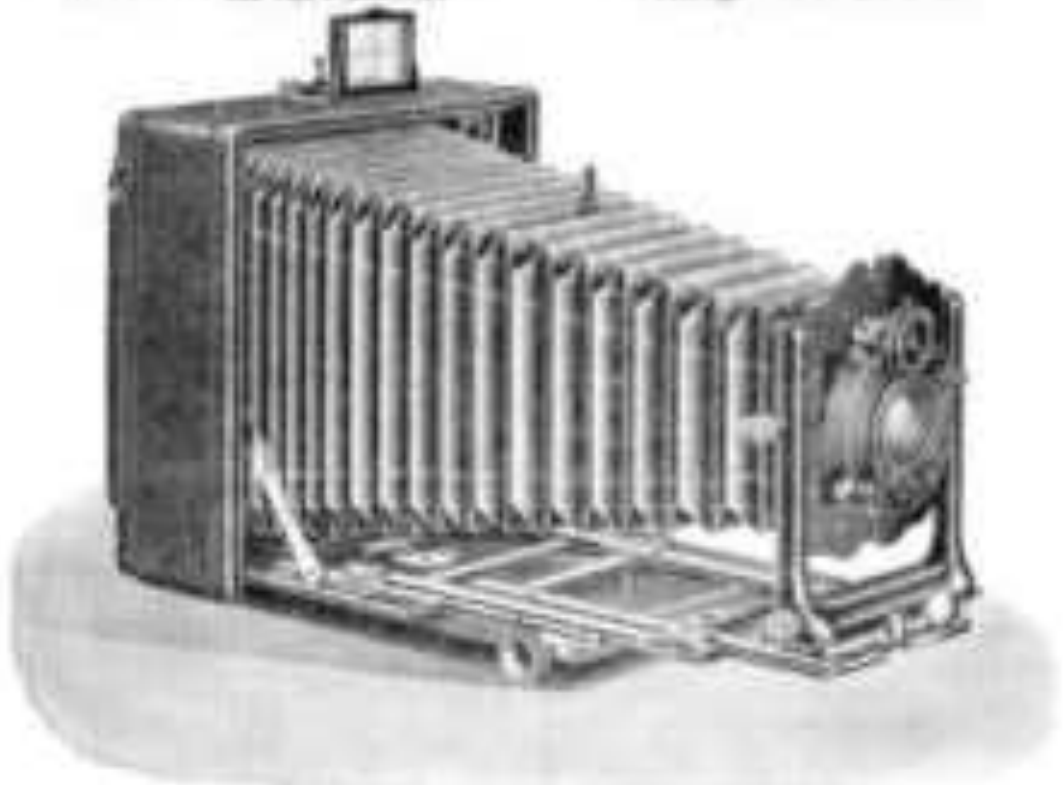
Gewicht: ohne Objektive 1,200

Größe: 135x115 mm, 150x115 mm

und 1,800 g

und 185x115 mm

Auszug: 30, 20 und 10 cm



Dieser Apparat ist Querformat, besitzt dreifachen Lauf-  
 boden-Auszug, weshalb man mit diesem Modell die Hinstellung  
 langbrunnentüchtiger Objektive allem herzustellen kann.

Auf speziellen Wunsch kann obiger Apparat auch für Metall-  
 Kassetten eingerichtet, geliefert werden.

## Ausstattung:

- Hartkristall-Objektiv-Verzerrung
- Schwamm-Linse mit Entzerrungs-Verzerrung
- Haltebohle schwarz poliert
- Metallbohle Messing verschiebbar
- Objektive-Vorrichtung, hoch und niedrig durch Federkraft verschiebbar
- Ausweichbohle Objektive
- Einstellung durch Federkraft, auf jede Entfernung verschiebbar

- Einstellvorrichtung für Hoch- und Quer-Aufnahmen
- Verschiebvorrichtung für Kurven und Wogen
- Haltebohle Messing
- Metallbohle mit Leinwand
- Stahl für Stativ und Halterbohle
- Stativ, Dreibeiniger (Patent Stativ)
- Leinwand für Kamera

1 kleine Doppel-Kassette mit unverschiebbar Metallbohle + Compound-Vorrichtung



## Preis der Klapp-Camera „Ideal“ mit 3 besten Doppel-Kassetten, Objektiv und Verschluss

Optische Ausrüstung		9x12 cm		10x15 cm		12x18 cm	
		Preis	Conto	Preis	Conto	Preis	Conto
Meyer Anastigmat	F 8:8	125	160	170	204	210	260
„Aristostigmat“	F 8:8	125	155	165	200	210	250
„dopp. Anastigmat“	F 2:3	125	221	165	268	210	350
„dopp. Anastigmat“	F 4:4	133	216	165	260	210	339
„dopp. Anastigmat“	F 5:4	133	240	165	303	210	350
Bausch Doppel-Anastigmat „Leukar“	F 6:8	130	222	150	276	190	310
„Anastigmat „Diana“	F 8:8	130	223	150	280	190	324
Goetz Doppel-Anastigmat „Jäger“	F 8:8	130	252	150	309	190	360
„Strehl“ Orthostigmat	F 8:8	120	245	150	309	190	360
Zeiß Doppel-Anastigmat	F 6:8	130	244	160	324	210	373
„Tessar“	F 6:2	130	234	160	324	210	360
„Tessar“	F 4:5	135	264	160	354	210	411

Alle anderen geeigneten und geschätzten Objektive mit Verschlüssen  
belieben wir zu Originalpreisen.

Für ein paar übertriebene Objektive wird ein Anschlag von Mk. 6.—  
berechnet.

Preis billiger Camera mit 3 besten Doppelkassetten u. Pigmenttausche, ohne Objektiv, ohne Verschluss		
Format 9x12	Format 10x15	Format 12x18
Mk. 105,—	Mk. 138,—	Mk. 154,—

### Weiteres Zubehör:

	9x12	10x15	12x18
Jede weitere 1/2-Doppel-Kassette	Mk. 5,—	10,—	12,—
1 selbstgebr. 1/2-Doppel-Kassette	—	15,—	15,—
1 gute Doppel-Kassette mit Hartgummirolle und Aluminiumverkleidung	—	15,—	15,—
1 weitere 1/2-Doppel-Kassette	—	1,20	1,20
1 Filmmück-Kassette wie Teile mit Aluminiumverkleidung	—	15,—	15,—
1 Pigmenttausche für Camera mit 1 Kassette	—	4,—	5,—
1 kleine Lederhülle mit Schloß für Camera u. 3-Kassetten	—	10,—	14,—

**Ideal-Camera 10x15 cm kann auch mit Einrichtung für  
Stereos-Aufnahmen geliefert werden.**



# „Juwel“ mit doppeltem Laufboden-Auszug

Klapp-Camera für das Format 9×12 cm

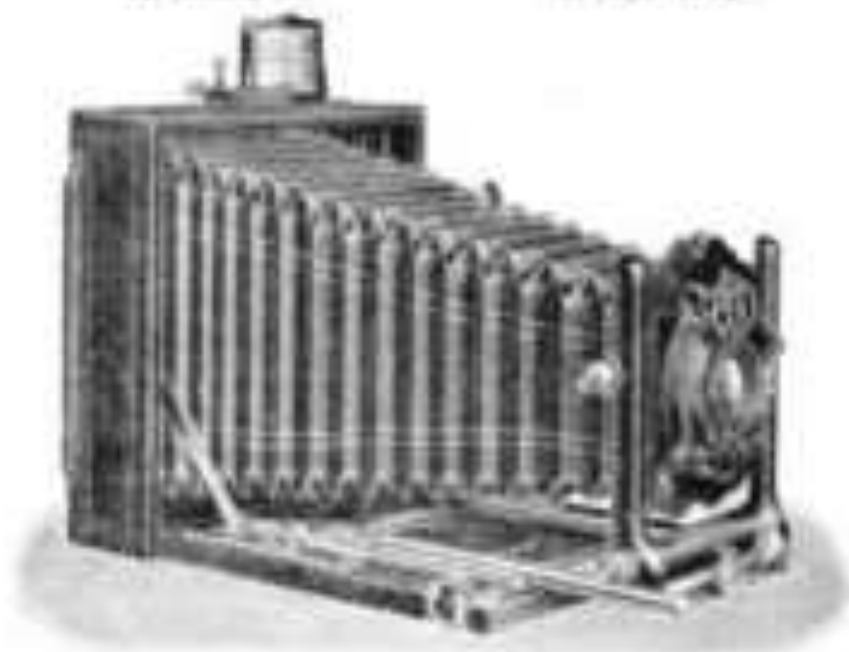
— für Platten, sowie Press-Filmgul —

Größe der Camera

11 x 11 x 3,7 cm

Gewicht der Camera

ohne Obj. 800 g



Auszug 30 cm

Diese Camera, die das Auge jedes Kenners photographischer Apparate zutrifft, ist **quadratisch** gebaut, hat **unveränderliche Visierscheitellinien**, welche bei Hoch- und Quer-Aufnahmen nur umgestellt werden braucht. Der Laufboden der Camera ist, wie üblich, **arabisch**, durch die besten Schweißarbeiten versehen.

Auch kann man bei dieser Camera Holztafelchen, anstelle Metallkassetten unter Benutzung von und derselben Metallteile gebrauchen.

## ☐ ☐ Ausstattung: ☐ ☐

Bestimmte Selbstbelichtung  
 Schwacher Lichtstärker  
 Halbbildschirm gelber  
 Metallische Messing-Verriegelung  
 Gleichzeitigkeit im Metallkasten, sowohl  
 im hoch- und niedrig durch Bild-  
 werk verstellbar  
 Auswechselbares Objektiv

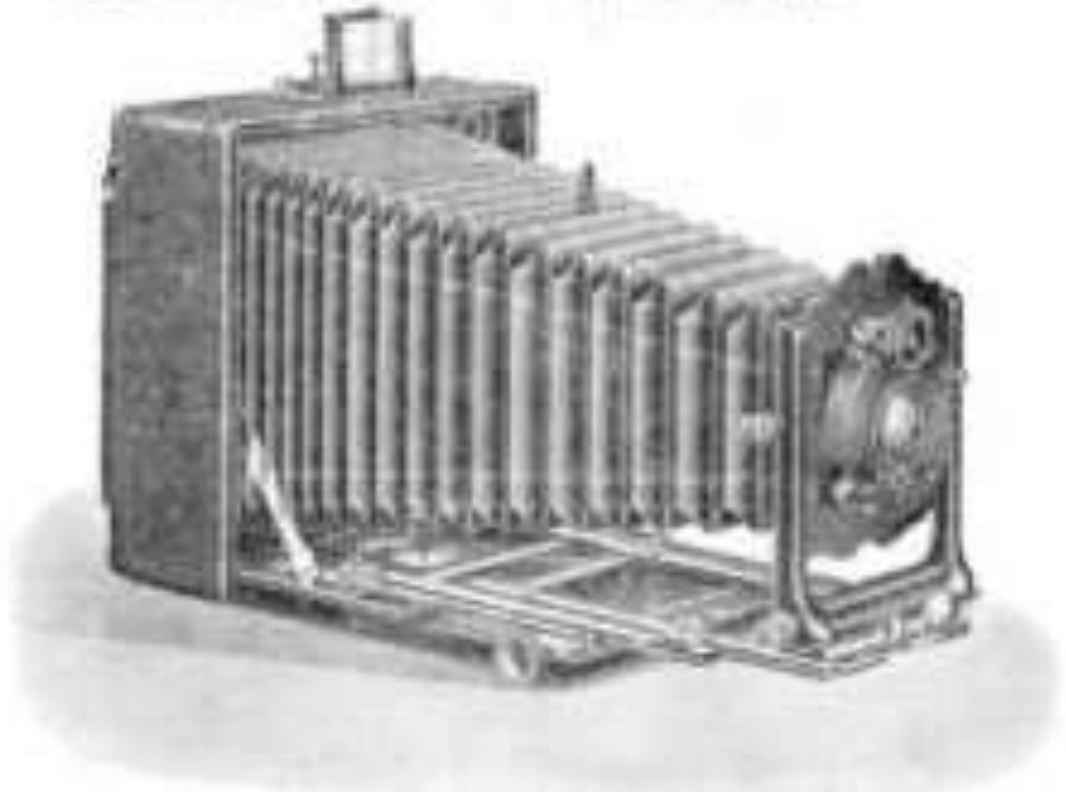
Dopp. verstellbares Visierschicht-Platt  
 Vergrößer. für Hoch- u. Quer-Aufnahmen  
 Waagre. Metallens. f. Kamera u. langer Auszug  
 Metallische u. Holztafelchen  
 Vergrößerung der Camera  
 1 forte Doppelkassette mit wenig  
 hohen Rippen  
 Compound-Verriegelung



**„Juwel“ mit dreifachem Laufboden-Auszug**  
**Klapp-Camera für die Formate 9x12 und 13x18 cm.**

Format: 9x12 und 13x18 cm.  
 Größe: 120x100x100 mm

Gewicht ohne (mit) 1000 g, 2000 g.  
 Ausstattung: 35 und 36 mm



Diese sehr beliebte, elegante und stabil gebaute Camera ist quadratisch und hat umstellbaren Visierscheibenschieber, welcher bei Hoch- und Quer-Aufnahmen zur Verfügung werden kann. Bei Format 13x18 cm ist der Hinterteil der Camera horizontal und vertikal beweglich. Erhältlich bei **Pléna-Camera 9x12 auf Seite 17.** Auch ist dieses Modell mit dreifachem Laufboden-Auszug ausgestattet, welcher lang genug ist, daß man die Hinterlinse von Unschärfe bis zu 100 bzw. 240 mm ablesen kann. Der Laufboden dieser Camera ist durch die beiden vorderen Strahlen zum Heben und Senken eingerichtet.

☐	☐	<b>Ausstattung:</b>	☐	☐
---	---	---------------------	---	---

Dreifache Selbstabzug-Bremse Schwere Leinwand mit Dichtungsvorrichtung Halbbild schwarz gelblich Metallteile, Messing vernickelt Hauptverstellteil, hoch und vertikal durch Exaktisch verstellbar Anwenkbarbare Objektivkapsel Gestaltung durch Edelmetalle, auf Jahre	Entfernung Verstellbar Einstellbarer für Hoch- u. Quer-Aufnahmen Einsetzen u. lang Halbbild-Auszug Metallteile mit Leinwand Stahl für Hauptteil und Verstellteil Preis niedrig, Nachweise bei Preisverteilung für Hoch- und Quer-Aufnahmen Trageweise der Camera
---	---

**1 Item Halb-Doppel-Karotte mit anliegendem Halbschieber (Compound-Verschluss)**





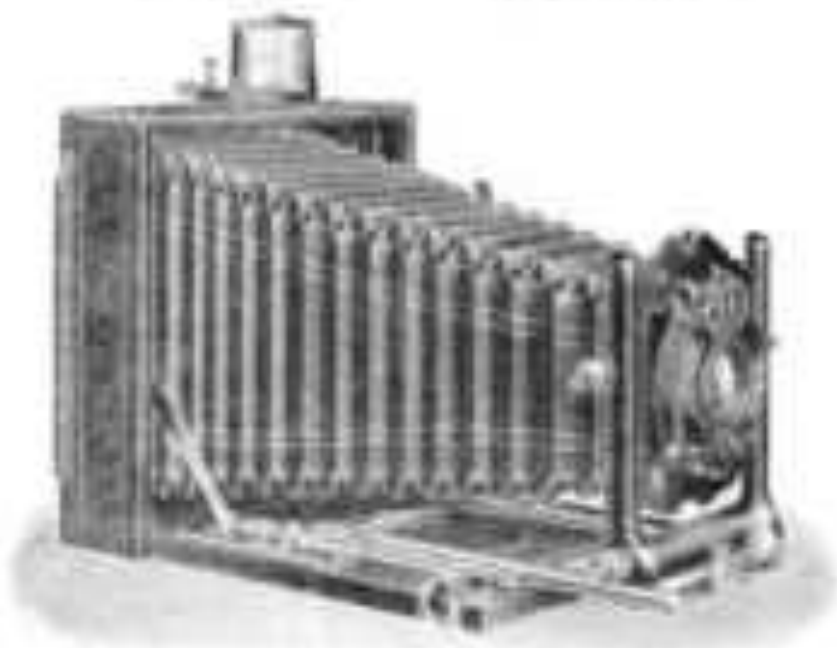


## „Juwel“ mit doppeltem Laufboden-Auszug

Klapp-Camera für das Format 13x18 cm  
 für Platten, sowie für Ferro-Typen

Größe der Camera  
 110x100

Gewicht der Camera  
 mit Typ 1800 g



Auszug 42 cm

Diese Camera besitzt **doppelten Laufboden-Auszug**, welcher aber lang genug ist, um von geringsten Objektivm. auch die Hinterlinse abzuverwenden zu können.

Der Laufboden der Camera ist, wie üblich verstellbar, durch die beiden Seitenstützen möglich.

Diese Camera ist **quadratisch gebaut**, hat **umstellbaren Visierschaftenrahmen**, welcher bei Hoch- und Querstellungen nur umgedreht werden braucht.

### ☒ ☒ Ausstattung: ☒ ☒

Trichterförmiger Nulldruck-Lichtschutz  
 Schwenkbarer Leuchtschutz  
 Halboberer Schutzgitter  
 Metallische, Messing umwickelbar  
 Schutzkapsel in Metallrahmen, einzeln  
 ist hoch und niedrig durch Feder  
 sehr bequem  
 Auswechselbares Metallrohr

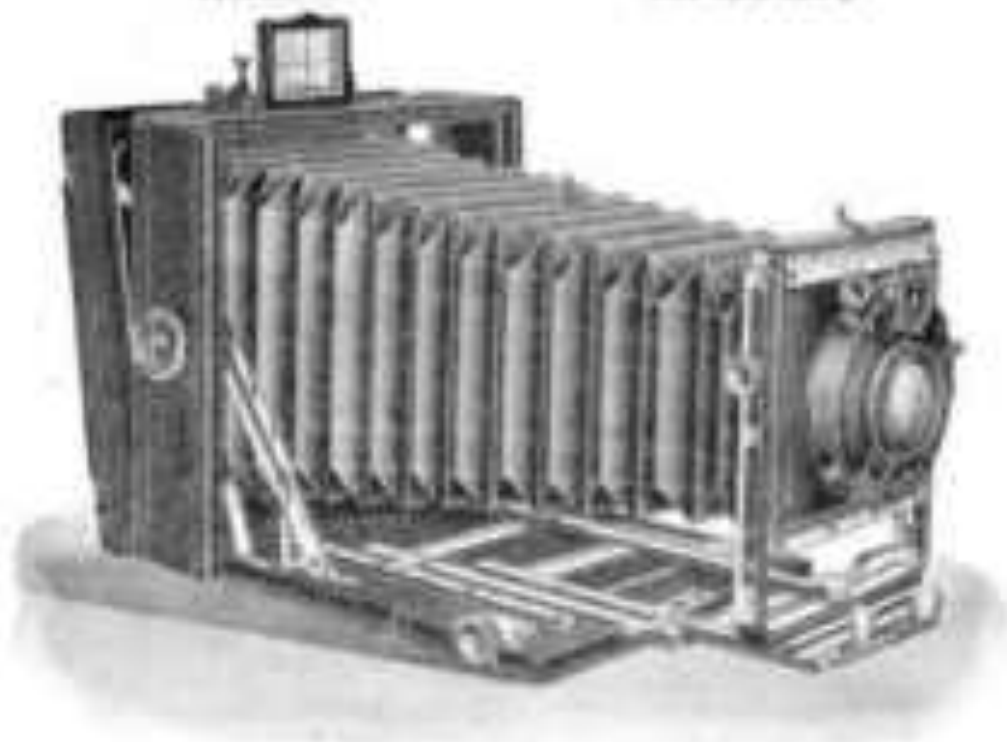
Dopp. verstellb. Seiten-Räder (Platten-  
 Träger) f. Hoch- u. Quer-Aufnahmen  
 Auswechselbar für Kamera's. langem Auszug  
 Nachschärfen mit Linsenklapp  
 Vergrößerung der Camera  
 1 sehr Doppel-Kassette mit wenig  
 schwerem Metallrahmen  
 Compound-Verstellbar



**„Phönix“** Klapp-Camera für das Format 9x12 cm  
 sowie für Platten, sowie Press-Fluspaak mm

Größe der Camera:  
 10,1x12,5 cm

Gewicht der Camera:  
 ohne Stativ 320 g



Abzug 20 cm

Dieser Apparat, eine selbst. geläufige Hand- und Stativ-Camera ist quadratisch und hat unstellbaren Viereckschellen-entwurf, welcher bei Hoch- und Quer-Aufnahmen nur umgedreht werden braucht. Der Hinterteil der Camera ist horizontal und vertikal beweglich.

Dieser Apparat hat dreifache Luftkammer-Ausgang, welcher lang genug ist, daß man die Materiallose von Objektiven bis ca. 120 cm allein benutzen kann.

**SI** **IK** **Ausstattung:** **SI** **IK**

Bestimmte Selbst-Lichtverbreiterung  
 Schöne Lederhülle mit Klettband-  
 Verschluss  
 Hülfslicht schwarz gelblich  
 Metallische Plating unzerstörbar  
 Objektiv aus hoch-reinigt  
 Auswechselbares Objektiv  
 Einstellung durch Talente

Bestimmte für kleine u. große Arbeit  
 Handliches mit Lichtapparat  
 Tragbares bei Gassen  
 Dopp. verstell. Brennweite/Fokus/Objekt  
 In Hoch- und Quer-Aufnahmen  
 2 feste Doppel-Kassetten mit  
 unzerstörbarem Schutzglas  
 Compound-Verschluss



## Preis der Phönix-Camera 9x12 cm

mit 3 festen Doppelkassetten, Objektiv und Verschluss

Optische Ausrüstung		Diagonale mm	mit Zentrall- Verschluss Mk.
Meyer Anastigmat	F 6.8	125	189
- Aristostigmat	F 6.8	125	216
-	F 5.5	125	252
- Doppel-Anastigmat	F 6.8	125	237
-	F 3.4	125	261
Bausch	„Leukor“ F 6.8	125	243
-	„Omnar“ F 5.5	125	246
Goetz	„Hager“ F 6.8	125	279
Steinheil-Orthostigmat	F 6.8	125	269
Zeiß Doppel-Anast.	F 6.8	125	266
- Tessar	F 6.8	125	258
-	F 4.5	125	285

Alle anderen geeigneten und gewünschten Objektive mit Verschlüssen liefern wir zu Originalpreisen.

Für ein paar identische Objektive wird ein Aufschlag von Mk. 6,- berechnet.

Preis obiger Camera 9x12 cm ohne Objektiv  
und ohne Verschluss Mk. 126,—

### Weiteres Zubehör:

1 Satz weitere feste Holz-Doppel-Kassette	Mk. 8,—
1 Metallkasten	15,—
1 feste Doppel-Kassette mit Fernauslöser und Abblende- Vorrichtung	15,—
1 Filmpack-Kassette von Holz mit Abblendevorrichtung	15,—
1 Falttasche für Camera und 3 Holz-Kassetten	8,50
1 kleine Lederetasche	12,50





## Compound - Verschluss

zwischen den Linsen schützend.

Dieser Verschluss ist ein Meisterwerk deutscher Präzisionsmechanik, derselbe ist für Zeitabnahme von beliebig langer Dauer und für Moment-Aufnahme bis  $\frac{1}{100}$  Sekunde zu verwenden.

Die Auslösung kann mit dem Finger, oder Druckauslösung erfolgen.

### Größe des Verschlusses nebst Preisangabe:

No. 0	Blindentastung 20 mm, Durchmesser 33 mm	Mk. 25,—
- 1	- 24 - - - 44 - - - -	- 40,—
- 2	- 31 - - - 50 - - - -	- 45,—
- 3	- 42 - - - 60 - - - -	- 55,—
- 4	- 52 - - - 70 - - - -	- 65,—
Strom Nr. 0	Abstand 60—90 mm	- 65,—
- 1	- 70—90 - - - - -	- 75,—

## Auto-Sektoren-Verschluss „Ibso“

mit Leifbremse und 3 Linsen.



Ein neuer Sektoren-Verschluss nütziger Preislage, für Zeit-, Halb- und Moment-Aufnahmen von  $\frac{1}{100}$  Sekunde für Finger- und Metallauslösung vorgesehen.

Der Verschluss, welcher sich nach dem Auslösen selbsttätig wieder spannt, ist dadurch stets einsehensicher, ohne Schlüssel.

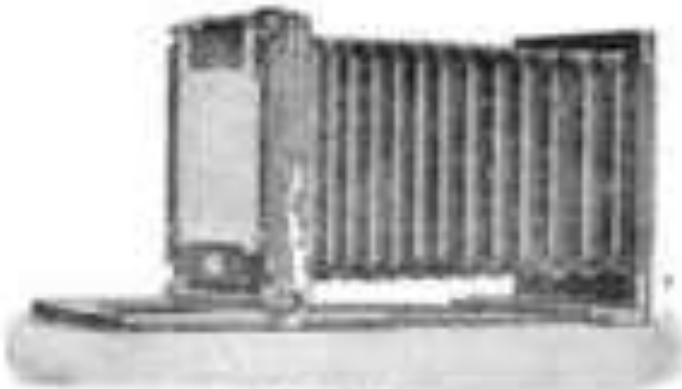
AUSFÜHRUNG: Aluminium matt schwarz.

Preis  $\left. \begin{array}{l} \text{No. 1 } 20 \text{ mm Öffnung } \\ \text{No. 2 } 27 \text{ - - - -} \end{array} \right\} \text{Mk. 25,—}$   
Metallauslöser Mk. 1,50



# Quadratische Reise-Camera

mit drei aufklappbaren Doppel-Kameras  
am leichtesten besten Apparat für Fach-Photographen



Modell 1 a



Modell 1 b

Diese Camera aus Metallgehäuse oder Nickelbeschlägen, ist quadratisch gebaut, hat unvollkommenen Tiroscop-Objektiv, wodurch also ein Tiroscop-Effekt im Apparate, von Größe und Quer-Verhältnis im negativen nicht wenig zu vermeiden ist.

Die Linse ist mit verstellbarem Neigungswinkel und mit einglasktem Metallgehäuse ausgestattet, daher sehr leicht. Tiroscop-Effekt ist beseitigt. Die Objektive sind hoch- und weithin verstellbar. Das Linsenrohr ist aufklappbar und befindet sich zur Verstellung ebenfalls in einem aus Schmelzharz hergestellten Gehäuse mit Lederstreifen. Camera hat doppelte Linsen-Ausgang, doppeltes Belichtungsgebiet und Verschluss-Einrichtung.

Zur Camera gehören drei aufklappbare Doppel-Kameras mit ungleichen Schließern.

## Preise der Cameras mit drei aufklappbaren Doppel-Kameras

No.	Zahl der Doppel-Kameras	Größe der Platte in cm	Mit ungleichen Verschluss-Ausgang und Belichtungsgebiet		Zahl weitere aufklappbare Doppel-Kameras
			Belichtungs-gebiets in cm	Preis in Mk.	
1	3	9,50	30	114,-	11,70
2	3	10,50	30	120,-	12,-
3	3	12,50	30	130,-	13,20
4	3	15,00	30	140,-	14,-
5	3	18,00	30	160,-	16,-
6	3	21,00	30	180,-	18,-
7	3	24,00	30	200,-	20,-

Lederhüllen für verschickende Cameras erhöhen den Preis wie folgt:

No.	1	2	3	4	5	6	7
Preis	1,20	1,50	1,80	2,10	2,40	2,70	3,00

Bei Cameras mit Nickelbeschlägen erhöht sich der Festpreis um 5%.

# Quadratische Reise-Camera

vielseitige Ausführung

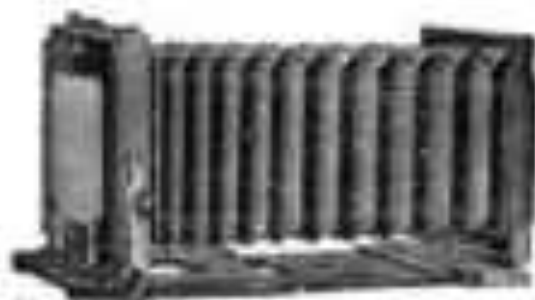


Bild 6

Diese Camera, aus Mahagoni- oder Nußbaumholz gearbeitet steht an vielseitiger Anwenbarkeit der Camera Modell 1 nicht nach, ist nur etwas einfacher gearbeitet, indem die eingewinkelten Fließgewinde in Wegfall kommen und sie mit festen Doppel-Kassetten mit Untergrabschieber, mit Metallchen versehen ist.

Dieselbe hat auch doppelten Drüsen-Auszug, Zahnstangebetrieb, bewegliche Viaschleife und Umsetzheben für Hoch- und Quer-Aufnahmen, Nebenobjektiv-Einstellung, Kalkscheibe mit Lederchen.

## Preise der Camera

mit drei festen Doppel-Kassetten und Untergrabschieber  
und mit Metallchen

Nr.	Größe des Plates in cm.	Doppelte Auszug in cm.	Preis inkl. 3 festen Doppel- Kassetten in Mk.	Preis incl. 6 festen Doppel- Kassetten in Mk.
17	10,50	10	111,—	127,50
18	14,50	10	124,—	141,00
19	18,50	10	136,—	154,50

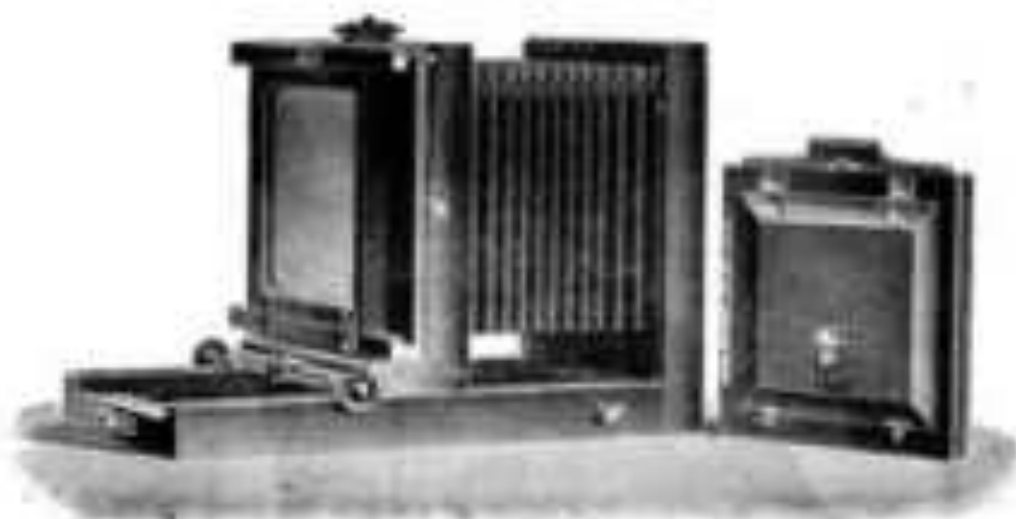
Lederhölzgen für vorstehende Cameras erhalten den Preis wie folgt:

Nr.	17	18	19
Mk.	6,—	10,25	14,—



# Atelier-Camera

in einfacherer Ausführung



Mod. 1

Camera Mängelwahrer liefert, im Quadrat mit horizontal und vertikal beweglicher Visierscheibe. Visierkarten-Einrichtung und zwei Kassetten je eine Kassette mit Einlagen bis zur Kästchengeöße und die andere zu zwei Visierkarten-Bildern, zwei Objektiven und gutem Kaliko-Balgen ohne Lederdecken.

Diese Camera wird mit doppeltem Laufboden und doppeltem Zahnstangentrieb geliefert.

## Preis der Camera mit zwei visierbaren Schalen-Kassetten

No.	Größe des Negativ-Scheibe mm	Fremd mm	mit Selbstbewegung	
			mit Umschlagwerk No.	mit ummehrb. Kopf Schalter von 120 mit zwei Bilden No.
24	18 / 24	90	182,—	174,—
25	24 / 30	125	198,—	204,—
26	30 / 40	125	258,—	300,—

Diese Camera No. 24-25 zur Reise eingerichtet mehr 30,—  
No. 26 M. 24,—

Die Objektive in doppeltem Messinggehäuse laufend mit Führungsfleck  
und Halbleuchte aus Mark- und Nadelnstrahlen der Objektive p. 244 p. 245. 12—



# Spezial-Apparat für            pathologische Aufnahmen

nach M. Stenon's, Professor am Allg. Krankenhause in Hamburg (St. Georg)

Geistl. gezeichnet      Gezeichnet



Ein und derselbe Apparat

verfertigt

Gebr. Herbst



